



## Пальцы развиваем, буквы составляем

*Материал подготовила:  
Мельникова В.Ю.  
старший воспитатель*

Усвоение букв пройдет быстро и эффективно, если ребенок будет их запоминать в процессе занимательных упражнений.

«Пальчиковая азбука» — это система изображений букв русского алфавита с помощью пальцев рук. Такое построение закрепляет зрительно-пространственный образ буквы, способствует развитию психических функций, необходимых для изучения школьных программ: внимания, памяти, мышления; зрительно-пространственного восприятия и представления; мелкой моторики; речи.

Данные упражнения побуждают детей к творчеству, вызывают желание конструировать свои варианты букв. Игры с пальчиками активизируют работу мозга, повышают мышечный тонус. Задание построить букву радует ребенка, оживляет его.

Пальчиковая азбука является одним из средств профилактики дислексии (нарушение чтения) и дисграфии (нарушение письма). Регулярно используя ее, можно добиться совершенствования навыков чтения: слияния слогов, плавного, безотрывного чтения слов.

*Методические рекомендации:*

- Закрепите название пальцев рук с ребенком.
- Внимательно рассмотрите рисунок (образ буквы, составленный из пальцев).
- Рассмотрите, какие пальцы принимают участие в построении буквы.
- Прочитайте инструкцию, объясните ее ребенку.
- Прочитайте ребенку стихотворение, заменяющее инструкцию.
- Предложите ребенку построить букву по стихотворному описанию самостоятельно.
- Проверьте правильность построения буквы по рисунку, стихотворному описанию или инструкции.
- Предложите ребенку построить свой вариант буквы.
- Закрепите азбуку, выполняя занимательные дидактические упражнения «Живое слово», «Допиши словечко», «Какая буква пропала?».
- Попросите ребенка составить предложения с построенным словом — это способствует усвоению его лексического значения.

Внимание!

### Пальчиковая азбука (фрагменты)

#### Буква «А»

Построй по инструкции:

Указательные пальцы направлены вверх и соединены под углом.

Правая рука. Пальцы располагаются так: средний соединяет середину указательных; безымянный и мизинец сомкнуты, их кончики упираются в ладонь; большой лежит на безымянном.

Левая рука. Средний, безымянный, мизинец сомкнуты, их кончики упираются в ладонь; большой лежит на среднем.

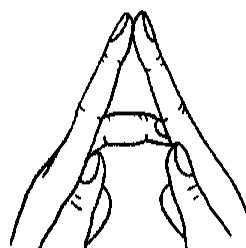
Построй по стихотворению:

Пальцы указательные

Ставим под углом.

Средний — перекладиной

Ровно ляжет в нем.



**Буква «Б»** Построй по инструкции:

Левая рука. Пальцы располагаются так: указательный и большой образуют кольцо, соединяясь кончиками; остальные сомкнуты, слегка согнуты вправо и располагаются над кольцом.

Построй по стихотворению:

Указательный с большим  
Мы в кольцо соединим.  
Остальные под углом  
Над кольцом объединим.



**Буква «И»**

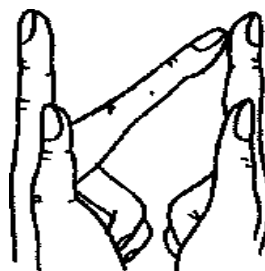
Построй по инструкции:

Указательные пальцы направлены вверх.

Левая рука. Пальцы располагаются так: средний соединяется с указательным правой руки подушечками; безымянный и мизинец сомкнуты, прижаты к ладони; большой лежит на безымянном.

Построй по стихотворению:

Указательные пальцы  
Встали, словно уши зайца.  
Левый средний чуть нагнулся,  
Пальца правого коснулся.



**Буква «К»**

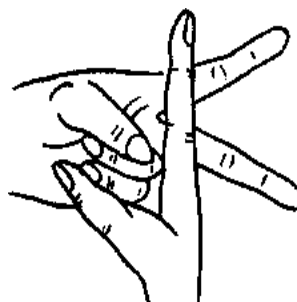
Построй по инструкции:

Левая рука. Пальцы располагаются так: указательный и средний разведены и направлены вправо; безымянный и мизинец согнуты и прижаты большим.

Правая рука. Указательный соединяет основание разведенных пальцев левой руки.

Построй по стихотворению:

Указательный и средний  
Образуют галочку.  
Правый указательный  
Вверх направим палочкой.



**Буква «Х»**

Построй по инструкции

Пальцы располагаются так: указательные перекрещиваются; большие прижаты к указательным; остальные пальцы согнуты и упираются кончиками в ладони.

Построй по стихотворению

Пальцы указательные  
Умны и внимательны:  
Только их слегка скрестили –  
Букву Х изобразили.

